



Ficha técnica Persianas > Supergradhermetic > **SUPERNOVA INT.**



Vivienda unifamiliar

Aplicaciones



Obra



Renovación



Compacto



Túnel



Descripción

Persiana enrollable de perfiles tubulares orientables, fabricada en aleación de aluminio de altas características, embellecida y protegida con pinturas de máxima calidad instalada en cajón de persiana con Sistema Tradicional en formación de capialzado de obra del cerramiento de fachada.

La orientación de sus lamas permite una perfecta regulación de la luz, de la entrada de aire y protección de la intimidad.

El encaje perfecto de sus lamas logra un total oscurecimiento en el interior haciendo su cierre hermético. De la misma forma, la persiana puede subirse totalmente, dejando completamente libre la ventana.

Gracias a la orientación de sus lamas, puede conseguirse el paso del aire sin ser visto desde el exterior.

El perfil de doble pared garantiza un importante ahorro de energético; en invierno la persiana Supergradhermetic produce un ahorro energético en calefacción de entre un 5 y 10% y en verano el ahorro en refrigeración puede llegar hasta un 40%. El coeficiente de transmitancia térmica U de una ventana, disminuye con la colocación de esta persiana reforzando la sostenibilidad de las edificaciones en las que se instala.





Detalles componentes

Lamas tubulares, en forma curva, de enrollamiento interior, de aluminio aleación T3005 H18, de 56 mm de alto y 12,5 mm de espesor, rellena en su interior con espuma rígida de poliuretano (PUR sin fluorcarbonatos), de células cerradas y sin agentes contaminantes para la capa de ozono, con una densidad de 20 Kg/m³. lacadas con pinturas de poliéster-poliamida y termoendurecidas al horno por sistema "Coil-Coating", acabado en color de la gama Gradcolors de Gradhermetic.

Componentes de basculación formado por noyos soportes de lamas instalados en sus extremos, fabricados en poliamida 6/6 (nylon) inyectado, unidos entre sí por medio de sistemas de cadenas, mallas y pasadores de acero inoxidable austenítico 18/8 que permiten el movimiento y giro de lamas.

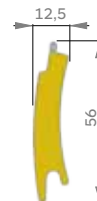
Perfil terminal de aluminio extruido con burlete de asentamiento sintético para reducción de ruido.

Guías de aluminio extruido para instalar en superficie o empotrada. Acabado con un tratamiento químico de imprimación antioxidante cromo y posterior lacado de pintura al polvo mediante deposición electrostática y polimerización al horno en color de gama Gradcolors de Gradhermetic. Sistema de basculación, junquillos en PVC de oscurecimiento, reducción de ruidos y cierre hermético.

Sistemas de eje de arrollamiento con noyos de transmisión y conjunto soportes con rodamientos, según tipo de aplicación (obra, compacto, renovación, túnel).

Accionamiento: A cinta, Manivela, Varilla oscilante, Motor.

Datos técnicos



Espesor perfil

12,5 mm

Altura total perfil

56 mm

Espesor del material

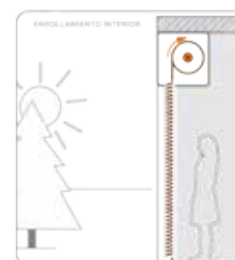
0.55 mm

Peso persiana

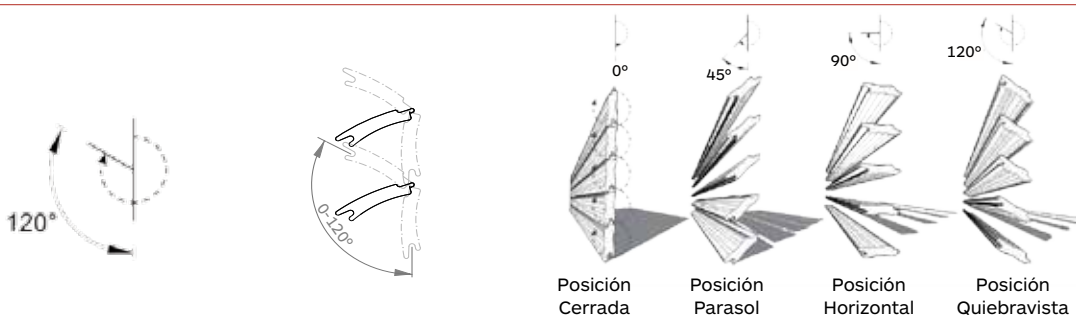
6.8 Kg/m²

Tipo Enrollamiento

APLICACIÓN	TIPO DE ACCIONAMIENTO			
	CINTA	MANVELA	VARILLA OSCILANTE	MOTOR
OBRA	✓	✓	✓	✓
COMPACTO	✗	✗	✗	✓
RENOVACIÓN	✗	✗	✗	✓
TUNEL	✗	✗	✗	✓



Orientación lamas





SUPERNOVA INT.



APLICACIÓN OBRA (Tradicional)

Persianas enrollables y orientables formadas por perfiles de aluminio tipo SuperNova, lamas lisas de forma curva rellenas en su interior de espuma rígida de poliuretano.



En **Aplicación obra** para el sistema constructivo tradicional, Gradhermetic suministra las persianas de la familia Supergradhermetic con enrollamiento interior con sus guías, herrajes necesarios y accionamientos para su instalación en la ejecución de obra.

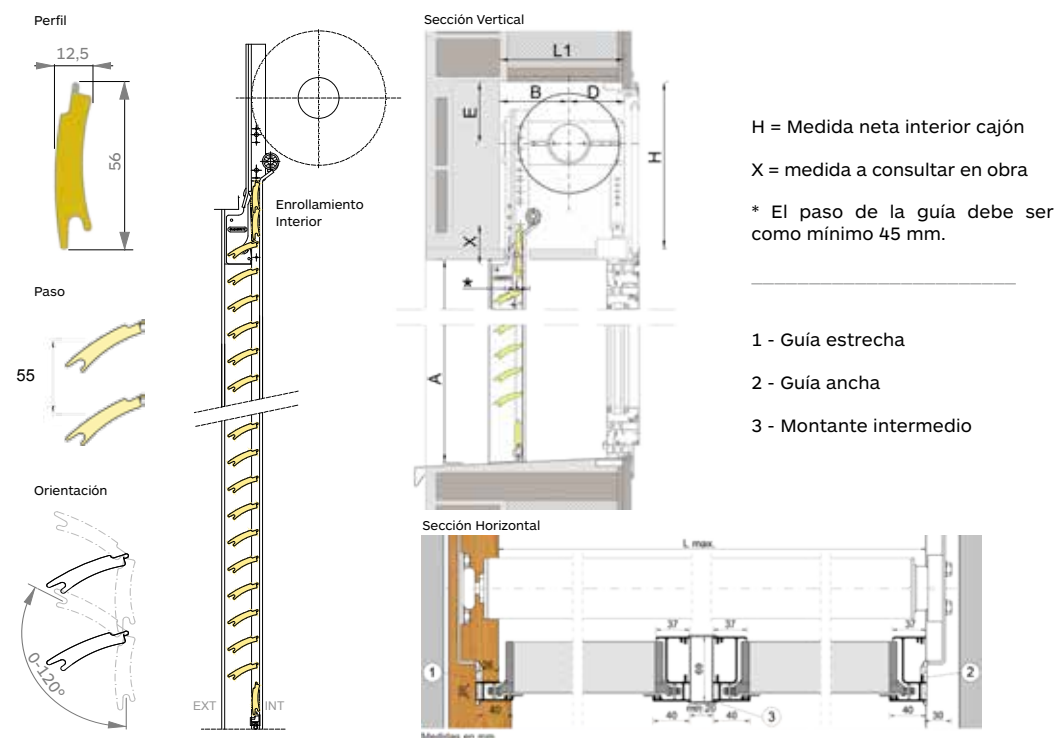
Accionamiento a cinta, torno a manivela, torno con varilla oscilante y a motor radio o a cable.

Ancho Máximo 2500mm
Superficie Máxima 6,30m²

Accionamientos

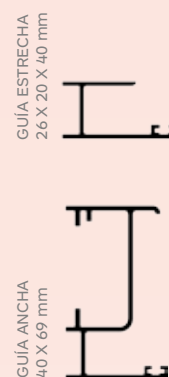


Documentación gráfica



Perfilería

Tipo de guías



Medidas Enrollamientos (mm)

Hluz (A)	L1	H	B	D	E
0-800	200	235	110	100	100
801-1300	240	265	125	115	110
1301-1900	260	280	150	120	125
1901-2200	270	290	140	130	130
2201-2600	300	310	155	145	145

DIMENSIONES	
L max. [mm]	2500
Superficie max. [m ²]	6,3





APLICACIÓN COMPACTO (Supercomplet)

Persianas enrollables y orientables formadas por perfiles de aluminio tipo SuperNova, lamas lisas de forma curva rellenas en su interior de espuma rígida de poliuretano.



En la **Aplicación Compacto**, Gradhermetic suministra el sistema SuperComplet preparado para adaptar la carpintería y fabricado con las persianas de la familia Supergradhermetic con enrollamiento interior en un cajón de aluminio extruido con maineles y vierteaguas formando un anillo cerrado con rotura de puente térmico.

Accionamiento a motor radio o a cable.

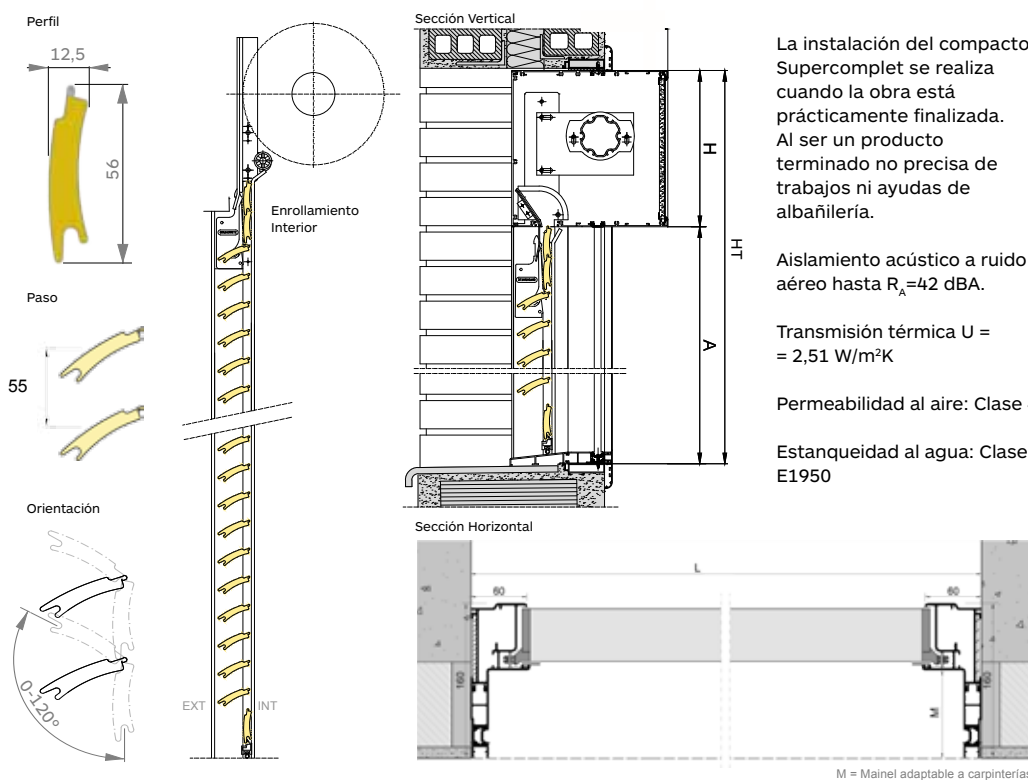
Ancho Maximo 2200mm
Superficie Máxima 6,30m²
Cajón Compacto 205/250/280

Accionamientos

Motor



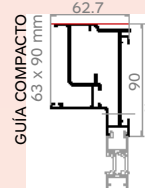
Documentación gráfica



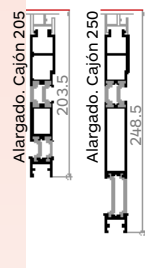
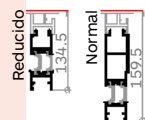
Perfilería

Tipo de guías

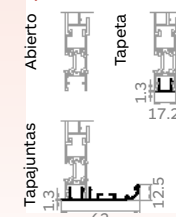
GUÍA



SUPLEMENTO (x)



Tipo de Remates



Medidas Enrollamientos (mm)

H CAJÓN (mm)	205		250		280		DIMENSIONES	
	A	HT	A	HT	A	HT		
SuperNova INT. L < 1400 mm	1140	1345	2240	2490	2600	2880	L max. [mm]	2500
SuperNova INT. 1400 ≤ L < 2500 mm	1030	1230	2185	2435			Superficie max. [m ²]	6,3





APLICACIÓN RENOVACIÓN (Superbloc)

Persianas enrollables y orientables formadas por perfiles de aluminio tipo SuperNova, lamas lisas de forma curva rellenas en su interior de espuma rígida de poliuretano.



En la **Aplicación Renovación**, Gradhermetic suministra el sistema SuperBloc compuesto por las persianas de la familia Supergradhermetic con enrollamiento interior en un cajón de aluminio, guías y accesorios necesarios para su instalación en el hueco de fachada.

Accionamiento a motor radio o a cable.

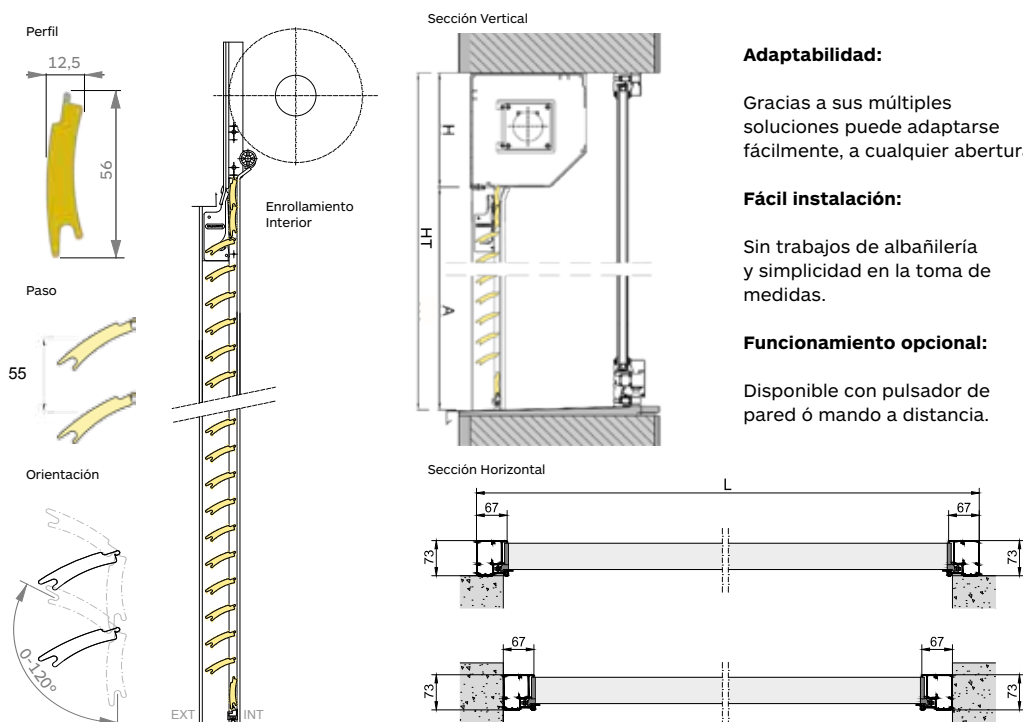
Ancho Máximo 2500mm
Superficie Máxima 6,30m²
Cajón Compacto 205/250/300

Accionamientos

Motor

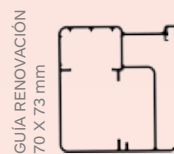


Documentación gráfica



Perfilería

Tipo de guías



Medidas Enrollamientos (mm)

H CAJÓN (mm)	205		250		300		DIMENSIONES	
	A	HT	A	HT	A	HT		
SuperNova INT. L < 1400 mm	1465	1670	2515	2765	2600	2900	L max. [mm]	2500
SuperNova INT. 1400 ≤ L < 2500 mm	1415	1620	2240	2490			Superficie max. [m ²]	6,3





APLICACIÓN TÚNEL

Persianas enrollables y orientables formadas por perfiles de aluminio tipo SuperNova, lamas lisas de forma curva rellenas en su interior de espuma rígida de poliuretano.



En la **Aplicación Túnel**, Gradhermetic suministra las persianas de la familia Supergradhermetic con enrollamiento interior con sus guías, herrajes necesarios y accionamientos para su instalación en cajones túneles prefabricados.

Accionamientos a motor radio o a cable.

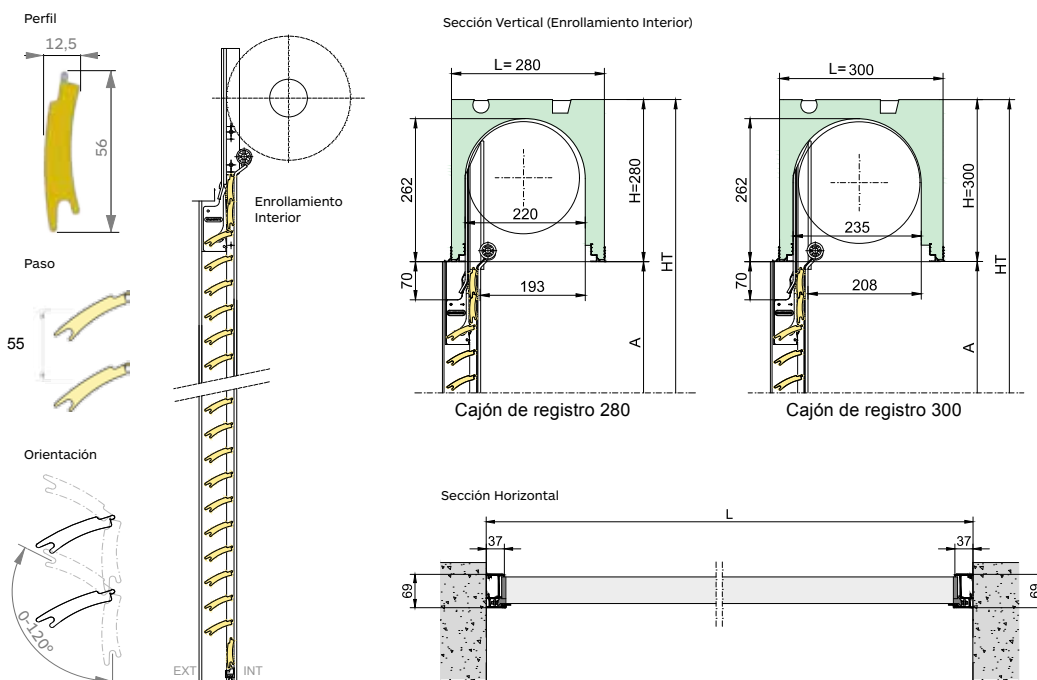
Ancho Máximo 2500mm
Superficie Máxima 6,30m²

Accionamientos

Motor



Documentación gráfica



Ventajas de Instalación:

Aislamiento térmico y acústico: supera las normas de aislamiento acústico >40dB.

Versátil/Económico/Ligero/Duradero.

La instalación de la persiana Supergradhermetic en el cajón túnel, se realiza cuando éste está totalmente terminado en obra y después de realizar todos los trabajos de albañilería y acabados.

Adaptable a otras medidas de cajón túnel del mercado.

Medidas Enrollamientos (mm)

H CAJÓN (mm)	L=280		L=300		DIMENSIONES	
	A	HT	A	HT	L max. [mm]	Superficie max. [m ²]
SuperNova INT.	1865	2145	2245	2545	2500	6,3

Perfilería

Tipo de guías

GUÍA ESTRECHA
26 X 20 X 40 mm

GUÍA ANCHA
40 X 69 mm

