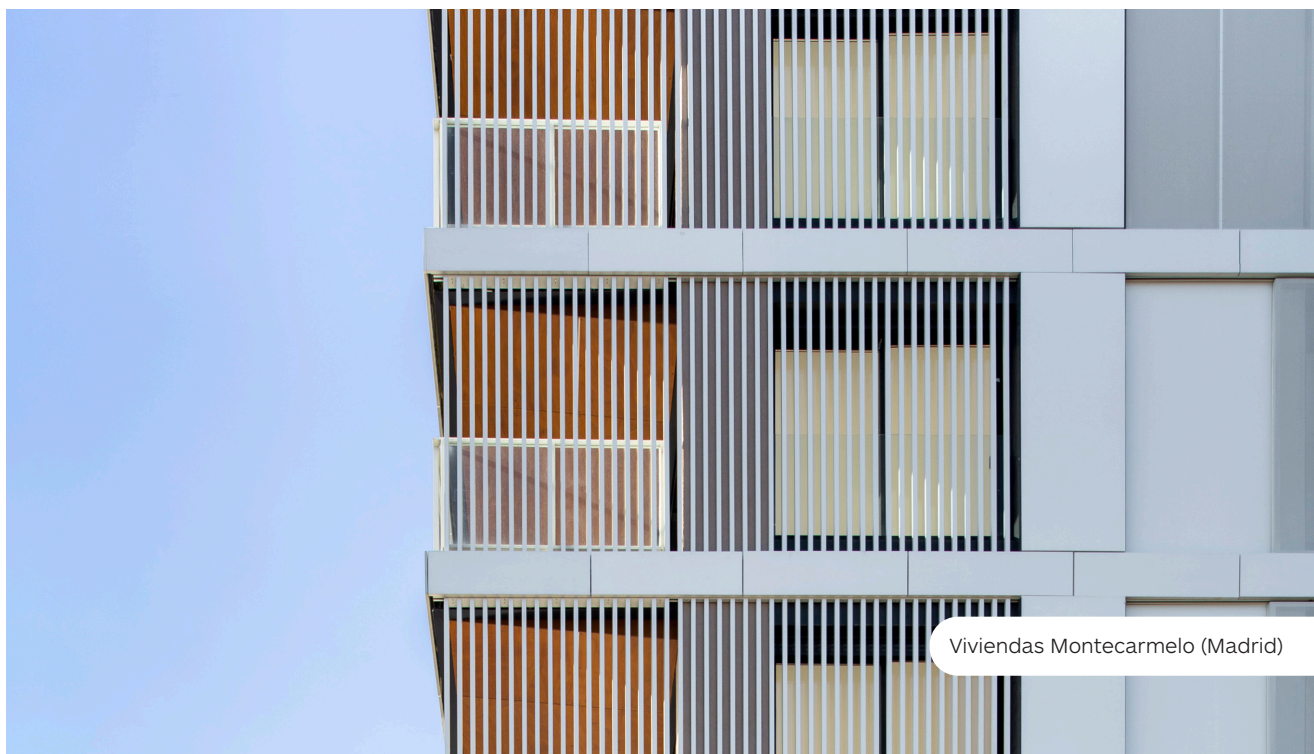


Ficha técnica  
 Celosías > Gradpanel > Aluminio > Serie T >  
**T 50**



Viviendas Montecarmelo (Madrid)

Las celosías de la Serie T están formadas por perfiles fijos de aluminio extruido fijados directamente sin necesidad de marco. Este hecho, juntamente a su posibilidad de ser producidas en formas cuadradas o rectangulares permite un conjunto de celosías de líneas rectas, actuales y elegantes que contribuye a mejorar la estética de la fachada.

Lamas



EXTRUIDO

Montantes



EXTRUIDO

Disposición



HORIZONTAL



VERTICAL

Acabados lamas y montantes



EN POLVO  
QUALICOAT



ANODIZADO  
QUALANOD



GRADCOLORS



FOLIADO  
MADERA

Viento



RESISTENCIA  
CLASE 6

**Aplicaciones**



Paramento



Marco fijo



Corredero



Practicable  
batiente



Practicable  
Pivotante



Proyectable



Corrugable  
batiente

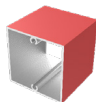


Corrugable  
Pivotante














Levadizo

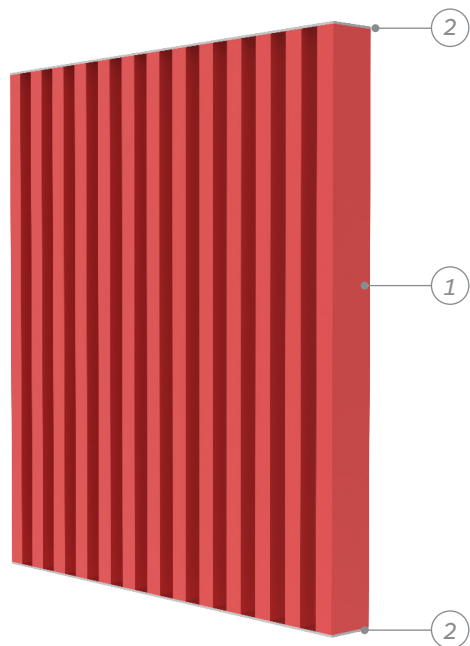




### Características

-  *Diseño de lamas tubulares de sección cuadrada (T 50).*
-  *Lamas minimalistas de simple precisión geométrica con una corriente artística que utiliza elementos mínimos, básicos y funcionales.*
-  *Celosías de lamas fijas.*
-  *Posibilidad de soluciones configurables alternando lamas de la misma serie.*
-  *Sujeción de lamas fijas a montantes con fijación mecánica vista.*
-  *Imagen equivalente desde el interior y exterior del edificio.*
-  *Celosías de lamas con alta resistencia al impacto o deformación, aportando un grado de seguridad al sistema.*
-  *Longitud máxima de lama variable según la aplicación. Longitud máx. Lama: T 50 (H=2500 mm.; V=3000 mm).*
-  *Peso aproximado de la celosías T 50: 13,50 kg/ m2.*
-  *La posibilidad de poder separar más las lamas, según requerimiento del proyecto, ayuda a las reducciones del coste del conjunto.*
-  *Instalación en obra de marcos con lamas mon-*

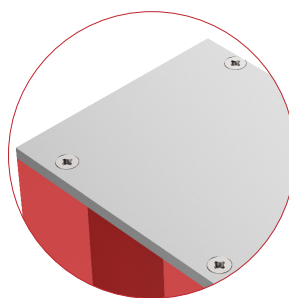
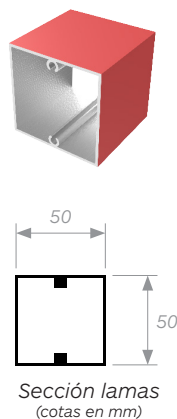
### Infografía



Infografía T 50

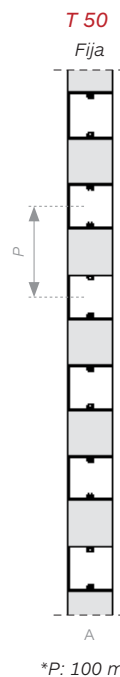
- ① Lama extruida de aluminio
- ② Pletina de aluminio extruido

### Lama



Pletina atornillada a lamas  
(remate laterales)

### Secciones



\*Posibilidad de Paso variable  
P= Paso estándar

### Perfilería

#### Pletina



Pletina  
50 x 5 mm

### Limitaciones

MARCO FIJO	Marco con solo Pletina 50x5	Horizontal	2500 x ∞
		Vertical	∞ x 3000
CORREDERO	Hoja con solo Pletina 50x5 + Guía sist. B	Horizontal	2250 x 3000
		Vertical	2500 x 3000

